

UNSER SERVICE FÜR SIE:

EMAIL-ADRESSE

Ihre Email-Adresse im Format **ihurname@login-schulung.de** sorgt für Ihre neutrale Korrespondenz mit potentiellen Arbeitgebern.

STELLENMARKT

Wir halten für Sie aktuelle Stellenangebote der regionalen und deutschlandweiten Tageszeitungen und weiterer Quellen bis zu einem Jahr nach deren Erscheinen bereit. Erfahren Sie hier die nötigen Voraussetzungen für Ihren späteren Berufseinstieg und bewerben sich auf die dort angebotenen Stellen.

JOB-COACHING

Nach der Recherche des passenden Stellenangebotes analysieren und optimieren wir mit Ihnen gemeinsam Ihre Bewerbungsunterlagen. Zusätzlich coachen wir Sie für Ihr Vorstellungsgespräch.

SHUTTLE SERVICE

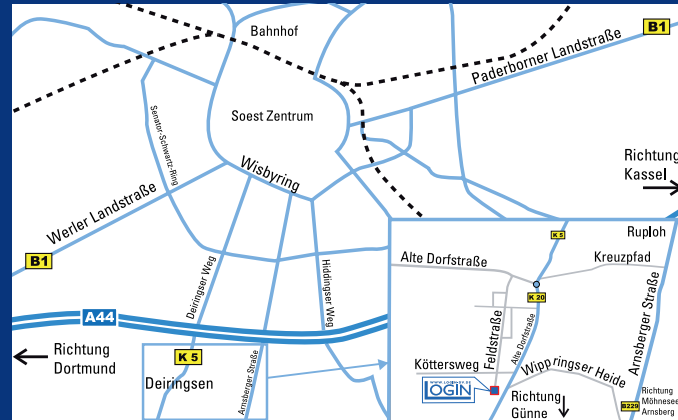
Lassen Sie Ihr Auto zuhause. Warten Sie nicht auf den Bus. Wir holen Sie morgens vom Bahnhof in Soest ab und bringen Sie nach Unterrichtsende wieder dorthin. Natürlich kostenfrei.

TRAINER

Unsere Trainer sind fest angestellte Dozenten, die Ihnen durchgängigen Fachunterricht bieten. Sie sind auch vor und nach dem eigentlichen Unterricht Ihre Ansprechpartner und Wegbegleiter für den Start in Ihr Berufsleben.

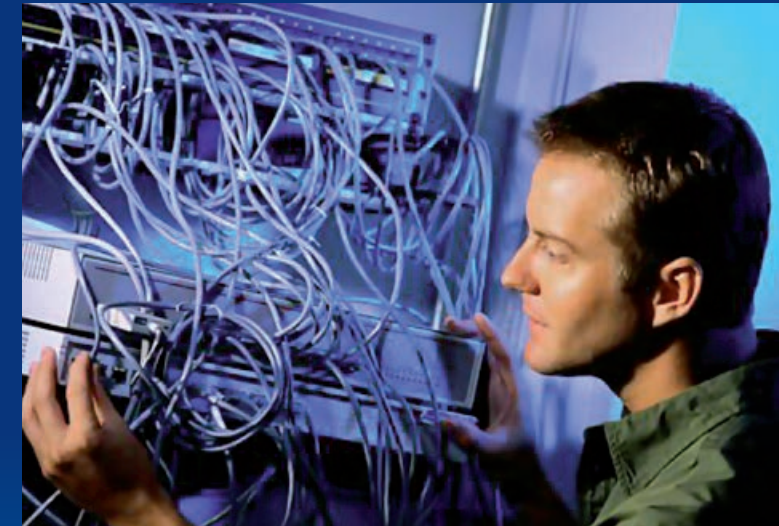
QUALITÄTSMANAGEMENT

Die Firma LOGIN DV-Beratung und Schulung wendet für den Geltungsbereich Aus- und Weiterbildung ein Qualitätsmanagementsystem an und arbeitet nach den Richtlinien der DIN EN ISO 9001 und ist nach AZAV zertifiziert.



**VERWALTUNG
TRAININGSCENTER + TESTCENTER
LOGIN DV-Beratung und Schulung GmbH
Feldstraße 36 • 59494 Soest
Tel.: 02921 - 7853550 • Fax: 02921 - 7853552**

FÜR IHRE NOTIZEN



IHR REGIONALES WEITERBILDUNGSZENTRUM

QUALIFIZIERUNG ZUM NETZWERK- ADMINISTRATOR

Laufender Einstieg möglich



IHR REGIONALES WEITERBILDUNGSZENTRUM



ZIELSETZUNG

Die Teilnehmer/-innen der „Qualifizierung zum Netzwerkadministrator“ werden durch die vermittelten Kenntnisse und Fertigkeiten befähigt, im späteren Berufsleben vielfältige Aufgaben im Bereich der Netzwerkadministration, Beratung, Planung und Überwachung kompetent wahrzunehmen.

Insbesondere lernen die Teilnehmer:

- ein unternehmensweites Netzwerk und dessen Umsetzung zu projektieren, ein lokales Netz mit Servern, Clients und Peers zu konfigurieren und das Netzwerksystem zu installieren.
- das Netzwerk zu betreuen und Benutzer-, Daten- und Ressourcenverwaltung fachkundig vorzunehmen.
- für einen störungsfreien Betrieb sowie für die nötige System- und Datensicherung zu sorgen.
- die Netzwerkperformance zu optimieren.
- Netzkopplungen vorzunehmen und Dienste der diversen Telekommunikationsanbieter zu nutzen.
- Service, Support und Troubleshooting in Anwender unternehmen oder bei Systemhäusern zu leisten.

ZIELGRUPPE

Die Qualifizierung zum Netzwerkadministrator richtet sich an Techniker/-innen im EDV-Bereich, Systemprogrammierer/-innen und an bereits als Netzwerkadministratoren tätige Personen. Es kommen sowohl Praktiker mit vorheriger Berufsausbildung als auch Fach- und Hochschulabsolventen in Betracht. Bei entsprechenden Vorkenntnissen besteht auch für Quereinsteiger eine gute Chance, den Lehrgang erfolgreich abzuschließen. Vorausgesetzt werden allgemeine EDV-Kenntnisse sowie Erfahrungen im Microsoft-Umfeld. Weiterhin sind Grundkenntnisse der englischen Sprache erforderlich.

DAUER

Die Qualifizierung umfasst insgesamt bis zu 6 Monate. Die Einstiegstermine sind nicht festgelegt; die Maßnahmebausteine sind sowohl einzeln, als auch komplett buchbar. Der Teilnehmer kann somit jederzeit einsteigen. Der Unterricht findet täglich von Montag bis Freitag von 08:00 bis 16:00 Uhr statt.

INHALTE

MB 1 (MCSA Windows Client): ca. 4 Wochen

- Installing and Configuring Windows Client
- Configuring and Supporting Windows Client

MB 2 (MCSA Windows Server): ca. 12 Wochen

- Installing and Configuring Windows Server
- Administering Windows Server
- Configuring Advanced Windows Server 2012 Services

(MCSE: Server Infrastructure):

- Designing and Implementing a Server Infrastructure
- Implementing an Advanced Server Infrastructure

MB 3 (MCSA SQL Server): ca. 4 Wochen

- Querying Microsoft SQL Server
- Administering Microsoft SQL Server Databases
- Implementing a Data Warehouse with Microsoft SQL Server

MB 4 (MCSE Messaging): ca. 4 Wochen

- Core Solutions of Microsoft Exchange Server
- Advanced Solutions of Microsoft Exchange Server

MB 5 (PRAKTIKUM): ca. 4 Wochen

- Praktikumsarbeit
- Praktikumsnachbesprechung

Die Microsoft-Module unterliegen der ständigen Aktualisierung von Microsoft. Somit sind in der Modulauswahl Änderungen möglich. Wir informieren Sie gerne.

AUSBILDUNGSNACHWEIS/ ABSCHLUSS

Der Nachweis der Lehrgangsteilnahme und des erfolgreichen Abschlusses erfolgt durch eine Teilnahmebescheinigung bzw. ein Zeugnis über die jeweiligen inhaltlichen Ausbildungsabschnitte.

Weiterhin werden die Lehrgangsteilnehmer nach erfolgreichen Prüfungen diverse Zertifizierungen des Herstellers Microsoft erhalten:

MB 1
MS-Prüfungen zum MCSA Windows Client (Microsoft Certified Solutions Associate)

MB 2
MS-Prüfungen zum MCSA Windows Server (Microsoft Certified Solutions Associate) und
MS-Prüfungen zum MCSE Server Infrastructure (Microsoft Certified Solutions Expert)

MB 3
MS-Prüfungen zum MCSA SQL Server (Microsoft Certified Solutions Associate)

MB 4
MS-Prüfungen zum MCSE Messaging (Microsoft Certified Solutions Expert)

Zu den Zertifizierungsprüfungen erhält der Teilnehmer einen Score-Report über die abgelegte Prüfung und eine Urkunde des Herstellers.

FÖRDERUNG

Die „Qualifizierung zum Netzwerkadministrator“ kann für Arbeitssuchende der Agentur für Arbeit/ARGE (Bildungsgutschein), Rehabilitanden der diversen Rentenversicherungsträger sowie Soldaten vom Berufsförderungsdienst (BfD) gefördert werden. Nähere Informationen erhalten Sie bei Ihrem Arbeitsvermittler/Berufsberater. Wir informieren Sie gerne über Ihre individuellen Fördermöglichkeiten. Nutzen Sie dazu unsere Infoveranstaltungen und/oder vereinbaren Sie einen individuellen Gesprächstermin in unserem Hause.

INFOVERANSTALTUNG

Unsere Informationsveranstaltungen finden jeden Mittwoch um 11:00 Uhr in der Feldstraße 36 in 59494 Soest statt.